



**Nano
Campo**

Handbuch

Impulse setzen mit
Schweizer Magnetfeld
Technologie

Handbuch NanoCampo

Handbuch

Impulse setzen mit Schweizer Magnetfeld Technologie

Geschichte

Wir haben in unserem Gesundheitszentrum in den letzten 19 Jahren etwa 2000 Klienten behandelt. Unsere Behandlungsmethoden konnten wir immer mehr verfeinern und dadurch unsere eigenen Konzepte erarbeiten, die hauptsächlich auf 3 Säulen basieren:

Nahrungsergänzung Formslim

Die Mitochondrien (Kraftwerke) in den Zellen werden durch eine Kombination von Vitalstoffe aus natürlichen Pflanzen und Stoffen und gesunden Schwingungen optimal versorgt (www.formslim.com).

Plasma-Therapie (RifeTech)

Ungesunde Zellen die von Erregern befallen worden sind und auf der Ebene der DNA nicht mehr richtig repariert werden können, werden mit der Plasma-Therapie katabol abgebaut. (www.plasma-therapie.ch).

NanoCampo (Nano-Magnetfeld-Therapie)

Mit der NanoCampo-Magnetfeldmatte werden alle Zellen auf der Ebene der DNA unterstützt. (www.NanoCampo.ch)

Wir haben Jahre gebraucht, bis wir eine zufriedenstellende Lösung im Bereich von Magnetfeldern gefunden hatten. Bis heute zeigen alle Magnetfeldsysteme im Körper eine Wirkung zwischen mehreren Millivolt und mehreren hundert Microvolt. Alle diese Systeme sind uns zu stark und zu wenig anabol aufbauend. In den Millivolt-Bereichen werden besonders die Nerven und in den Microvolt-Bereichen eher die Zellwände angesprochen, aber kein Zellinneres. Alle bisherigen Magnetfeldsysteme fördern die Bewegung der Zwischenzell-Flüssigkeit und verbessern den Zufluss der Zellen über das Blut und die Lymphen. Das ist zwar ein guter Ansatz, für uns aber viel zu wenig. Wir haben europaweit nach einem Hersteller gesucht, der uns ein anaboles Magnetfeld System liefern kann. Wir hatten im Vorfeld bereits gute Erfahrungen mit der feinsten Magnetfeldmatte machen können, aber auch diese Magnetfeldmatte war nicht in der Lage, genügend ins Zellinnere zu gelangen und anabol zu wirken. Deshalb wuchs unser Entschluss, eine eigene Nano-Magnetfeld-Matte zu entwickeln. Die Ansprüche an die Ingenieure waren sehr hoch. Nach mehreren Anläufen sind wir auf einen Hersteller gestossen, der nicht nur in der Lage ist, dieses System mit uns gemeinsam zu entwickeln, sondern auch Willens war, so schwierige Vorgaben zu realisieren. Das Tüpfelchen auf dem i, ist für uns, dass es sich um ein Schweizer Unternehmen handelt. So freuen wir uns, Ihnen unsere NanoCampo Magnetfeldmatte 100% Swissmade, vorzustellen.

Was sind Schwingungen und was bedeuten sie?

Starke Schwingungen rauben uns Elektronen und Energie, machen uns krank und sind katabol (abbauend). Sehr schwache Schwingungen geben uns Elektronen und Energie, unterstützen die intrazelluläre Regulation und sind anabol (aufbauend). Wir sind heute vielen starken, katabolen elektrischen Energie- und Schwingungsfeldern ausgesetzt. Diese starken elektrischen Felder stören die Porphyrine (Metallsalz-Komplexe) und haben dadurch einen negativen Einfluss auf alles Lebendige. Unverträglichkeiten, Immunschwächen und andere Krankheiten haben einen Zusammenhang mit der Störung der Porphyrine. Alle starken Energiefelder (Mikrowellen, DECT-Telefone, WLAN, Telefonie etc.) sind katabol und führen zu Energieverlust. Von den natürlichen, schwachen Schwingungsfeldern sind heute viel zu wenig vorhanden. Eine der wichtigsten natürlichen «biologischen» Schwingungen sind die elektromagnetischen Schwingungen der Erde. Sie sind lebenswichtig. Sie sorgen für den Puls des körpereigenen Mikrostroms innerhalb der Zellen und Mitochondrien, sowie zwischen den Zellen selbst. Sowohl wir Menschen wie auch alle Tiere und Pflanzen und somit alle Lebewesen mit einem eigenen Stoffwechsel, produzieren Schwingungsfelder im Nanobereich. Sogar Steine haben ein eigenes Schwingungsfeld, das für uns Menschen heilsam sein kann. Die Übermacht der starken Schwingungen wird aber immer stärker und wir können uns zu wenig regenerieren. Um einen guten Schutz zu erreichen, müssten wir entweder ausserhalb der Zivilisation leben oder uns mit der richtigen Schwingungsenergie wieder ins Gleichgewicht bringen. Das NanoCampo-Magnetfeld ist besonders bei empfindlichen Menschen sehr wirksam. Viele Menschen sind heute von 3G, 4G, 5G und vielen anderen Schwingungen geschwächt. Einige werden sogar krank davon. Das NanoCampo-Magnetfeld schützt nicht direkt vor diesen starken, chaotischen Strahlen, sondern stärkt wieder jede Zelle im Körper, damit die Strahlen besser vertagen werden. Ein vollständiger Schutz gegen chaotische Schwingungen ist heute fast unmöglich. Die Wirkung von chaotischen Schwingungen können mit einer Dunkelfeld-Untersuchung im Blut gut sichtbar gemacht werden. Schon nach kurzer Zeit sind alle roten Blutkörperchen gezackt, statt rund. Nach einer Behandlung mit der Nano-Magnetfeldmatte sind alle Blutkörperchen nicht nur wieder voller Energie, sondern auch wieder schön rund und kräftig (siehe [NanoCampo-Studie](#)). Je feiner das Magnetfeld ist, je mehr können die Zellen und deren Mitochondrien Elektronen tanken und resistenter werden. Sich vor krankmachenden Schwingungen schützen, macht aus unserer Sicht, nur im Schlafbereich Sinn. Der einfachste Weg dazu ist einen schwingungsabweisenden Zusatz in der Wandfarbe des Schlafzimmers zu mischen. Bei schwereren Fällen empfehlen wir unter dem Bett noch einen Schwingungs-Harmonisierer zu legen. Doch ohne tägliche Regeneration der Zellen über NanoCampo bringen beide Massnahmen meistens zu wenig. Der Elektronenmangel muss über Schwingungen zugeführt werden.

Viele Menschen sind übersäuert. Praktisch jeder Krankheit hat mit einer Übersäuerung zu tun. Eine Übersäuerung entsteht primär durch einen Elektronen- also Schwingungsmangel. Ein Elektronenmangel entsteht primär durch starke Schwingungen und durch Stress. Die meisten Menschen glauben, dass jeglicher Strom, jegliche Schwingungen Stress verursachen. Das ist nicht der Fall. Nur starke andauernde Schwingung verursachen Elektronenmangel, Übersäuerung und Stress, sind katabol und machen krank. Bei jeder Übersäuerung benötigen wir feine, schwache Elektronen und Schwingungen, um den Mangel zu neutralisieren. Wir brauchen schwache Schwingungen als Elektronengeber, um starke Schwingungen als Elektronenräuber zu kompensieren.

Was sind gesunde, geordnete Schwingungen

Die Schwingungen werden durch Elektronen gemacht. Die Elektronen sind überall – in der Luft im Wasser und in allen festen Materialien. Überall sind gesunde geordnete wie auch ungesunde chaotische vorhanden. Die Entwicklung der Digitalisierung, der Gentechnik sowie die Zunahme der Umweltverschmutzung verändern massiv das Verhältnis von den geordneten immer mehr zu den chaotischen Elektronen und dessen Schwingungen. Da wir diese Verschiebung nicht sehen und nicht spüren, fällt uns dies nicht auf. Die Luft ist nicht nur verschmutzt, sondern von digitalen Schwingungen überlastet, das Wasser ist nicht nur chemisch, sondern besonders informativ verschmutzt und die Nahrungsmittel sind nicht nur immer wertloser, sondern werden immer mehr mit Bioziden oder anderen Kreuzungen gentechnisch verändert.

Wichtig ist zu verstehen, dass chaotische Schwingungen, geordnete stören. Wir können jedoch auch geordnete Schwingungen herstellen, welche die chaotischen Schwingungen wieder neutralisieren. Wenn wir dem Körper feine geordnete Nano-Schwingungen zuführen, dann ordnet sich wieder das Chaos. Wir müssen nicht nur die materiellen, sondern besonders die nichtmateriellen Schwingungen ordnen. Bei den vier unten aufgeführt Themen, solltest du dir bewusstwerden, dass das was du bisher geglaubt hast, meiner Meinung nach, nicht so wichtig ist. Somit wird dir, mit einer hohen Wahrscheinlichkeit, alles was ich hier schreibe, unter Umständen falsch vorkommen, weil du etwas anderes glaubst, wie ich selbst. Hier beschreibe ich meine therapeutische Erfahrung:

Die Luftverschmutzung ist schlimm. Diese Belastung für den Körper ist schlimm, doch die Schwingungen der Gifte sowie die digitalen Schwingungen in der Luft und in der Anti-Materie sind so chaotisch geworden, dass diese dich auf lange Sicht deutlich stärker krank machen, wie die Materie selbst. Aus meiner Sicht kannst du diesen schlechten Luftschwingungen nicht entkommen. Empfindliche Menschen müssen den Schlafplatz vor digitalen Schwingungen schützen. Du musst dich jedoch nicht nur zu schützen, sondern besonders stärken und mehr geordnete Schwingungen zuführen, wie du chaotische bekommst. Ein geordneter, starker Körper kann viel besser chaotische Schwingungen loswerden. Wir müssen uns nicht nur vor Giften schützen, sondern besonders die Gifte wieder neutralisieren oder regelmässig loswerden. Wir müssen uns primär entgiften, anstatt uns zu schützen.

Die Wasserverschmutzung ist schlimm, besonders in den Meeren. Diese Belastung für den Körper ist schlimm, doch die Schwingungen der Gifte sind noch viel schlimmer. Das Wasser kann jede Information speichern. Es ist deshalb überall wo sauberes Wasser aus der Leitung fließt, weniger wichtig das Wasser zu entgiften - viel wichtiger ist es dieses Wasser mit geordneten Schwingungen zu harmonisieren. Bei allen meine Wassertests hat zwar gereinigtes Wasser besser geschmeckt wie ungereinigtes, doch bei allen kinesiologischen Test, hat der Körper immer nur auf harmonisiertes Wasser reagiert. Auf chemisch absolut reines Wasser reagiert der Körper nicht. Es ist somit viel wichtiger, dass alle chaotischen Schwingungen im Wasser durch geordnete Schwingungen ersetzt werden. Als effizientestes und günstigstes System empfehle ich den Plocher-Trinkbehälter. Innert Sekunden hat das Wasser die positiven Schwingungen von Sauerstoff übernommen. Jedes Wasser, ob für Pflanzen, Tiere oder der Mensch wird so sofort

harmonisiert. Besonders effizient ist es vor dem Schlafen ein Glas Wasser zu trinken und zusammen mit der NanoCampo-Matte die Wirkung zu verstärken.

Die industriell hergestellten Nahrungsmittel sind definitiv ungesund und degeneriert. Doch auch alle biologischen, sowie nach Demeter-Richtlinien hergestellten Nahrungsmittel werden immer wertloser. Es fehlt an Vitaminen, Spurenelementen sowie positiven Schwingungen. Die Luft und das Wasser sind dafür voll mit chaotischen Schwingungen. Wir können nirgends mehr von chaotischen Schwingungen unbelastete Nahrung finden, nicht einmal mehr, wenn wir sie selbst machen. Jede Nahrung, welche über dem Boden gewachsen ist, ist von 3G, 4G und 5G belastet worden. Diese Nahrung ist energetisch und schwingungstechnisch degeneriert. Wir müssen uns darum kümmern, dass aufgeschlossene Bauern wieder versuchen den Ur-Samen zu züchten. Die gesamte gesunde Information des Ur-Samens jeder Pflanze ist in der Anti-Materie gespeichert. Wir können die Welt, so wie sie sich entwickelt, nicht mehr aufhalten. Wir können die Menge der chaotischen Schwingungen nicht mehr reduzieren. Dafür ist es zu spät. Ich bin in Verbindung mit Menschen, die die Ur-Information aller Samen über die Anti-Materie wieder zur Materie reaktivieren möchten. Es geht also nicht darum gegen die chaotischen Schwingungen etwas zu unternehmen, sondern unsere Nahrung wieder dahin zu stärken, dass diese die chaotischen Schwingungen wieder verträgt. Das Plocher-System geht ganz bestimmt in diese Richtung. Doch dieser Weg ist noch sehr lang. Wir müssen in dieser Zwischenzeit unsere Nahrung unbedingt mit Stoffwechsel-Komplexmitteln ergänzen um genügend gesunde, geordnete Schwingungen sowie Vitamine, Mineralien und Spurenelemente zu erhalten. Gesunde Nahrung beinhaltet geordnete Quanten. Geordnete Quanten sind das Leben.

Auch die Stoffwechsel-Komplexmittel werden von chaotischen Schwingungen beeinflusst. Doch wenn die Kraft der Natur konzentriert wird, hat sie noch so viele positive, geordnete Schwingungen und Quanten, damit sie den Körper wieder gesund ordnen kann. In den Konzentraten sind es insbesondere die lebendigen Quanten, welche den Körper in Resonanz bringen. Ich habe bei über 2000 Klienten nur FormSlim-Produkte verkauft, wenn der Körper mit dem Stoffwechsel-Produkt sofort in Resonanz gegangen ist. Eine Resonanz entsteht nur, wenn das Unterbewusstsein des Körpers sofort die Qualität des Produktes erkennt und darauf positiv reagiert. Nur wenn Körper, Geist und Seele die Qualität des Produktes über Schwingung erfassen können, nur dann entsteht eine Resonanz. Ich habe über Jahre immer wieder die Rezepte so optimiert, dass bei jedem Gesundheits-Thema, der Klient mit dem Produkt in Resonanz gegangen ist. Die Erfahrung ist, dass jeder Mensch, der mit einem Produkt in Resonanz geht, eigentlich in das Produkt „verliebt“ ist. Die Liebe ist ein Quant, eine Vereinigung von Körper, Geist und Seele und somit von Materie und Anti-Materie. Genau das ist der Unterschied zwischen FormSlim und allen anderen Anbietern von Nahrungsergänzungsmitteln. Ich kann mir, solange es nicht wieder Nahrungsmittel gibt, welche wieder Dank resistenten Samen, mit Urinformationen gewachsen sind, solange kann ich mir eine gesunde Ernährung ohne zusätzliche FormSlim-Produkte mit Quanteninformationen nicht vorstellen.

Das Resonanzprinzip in der Zelle

Das Resonanzprinzip ist das stärkste energetische Prinzip im Universum. Wenn eine Zelle in Resonanz geht, dann reagiert sie sowohl auf allen materiellen wie auch auf allen nicht materiellen Kräfte gleichzeitig. Resonanz ist zum Beispiel die Liebe auf den Ebenen Körper, Geist und Seele. Resonanz ist aber genauso Hass auf allen drei Ebenen. Eine Resonanz ist somit entweder eine extrem gute oder eine extrem schlechte Reaktion. Die extrem guten Reaktionen sind anabol (aufbauend) und die extrem schlechten sind katabol (abbauend). Anabole Reaktionen entstehen mit den allerschwächsten Schwingungen (Nano-Magnetfeld), katabole Reaktionen mit den allerstärksten Schwingungen (Plasma-Energie).

Eine Resonanz in den Zellen entsteht am ehesten in den beiden Extremen. Extrem schwache Schwingungen fördern das anabole Leben, extrem starke Schwingungen töten katabol. Um die Gesundheit zu fördern, setzen wir das Resonanzprinzip zuerst katabol mit Plasma-Energie ein, um kranke Zelle zu töten, damit neue Zellen Platz bekommen. Danach setzen wir das Resonanzprinzip anabol mit Nano-Magnetfeld ein, um die Zellen zu regenerieren und die gesunden Zellen zu fördern.

Das Resonanzprinzip im Körper

Der Körper als Ganzheit mit 90 Billionen Zellen, funktioniert nicht nur rein anabol und nicht nur rein katabol. Zwischen diesen beiden Extremen hat der Körper viele Adaptionmöglichkeiten um in Resonanz zugehen. Da unsere Umwelt heute fast nur noch katabole Einflüsse auf uns hat, benötigt der Körper viele Regulatorien, um die katabolen Energien zu bremsen und die anabolen zu fördern. Aus diesem Grund haben wir bei NanoCampo 5 Magnetfeldstärken programmiert:

- sehr schwaches Nano-Magnetfeld, anabol
- schwaches Nano-Magnetfeld, anabol fördernd
- mittleres Nano-Magnetfeld, anabol fördernd und katabol bremsend
- starkes Nano-Magnetfeld, katabol bremsend
- sehr starkes Nano-Magnetfeld, katabol

NanoCampo – 100% Schweizer Spitzentechnologie

Unsere Technologie aktiviert und vitalisiert alle Zellen im Körper und unterstützt so die Gesundheit. Die harmonischen Schwingungen haben zusätzlich einen positiven Effekt auf die Porphyrine. Damit ist es einerseits das wirksamste Wellness- und Best-Aging-System, aber auch andererseits bei der Reparatur und Genesung sowie bei chronischen Leiden einsetzbar. NanoCampo stellt für jedes gesundheitliche Problem ein Wochenprogramm zur Verfügung, das man täglich über Nacht oder unter Tags als Therapie anwenden kann. Da das NanoCampo-Magnetfeld bis 1000mal feiner ist, wie die Gravitation der Erde, wird der Schlaf sowie die Reparatur der Zellen direkt unterstützt. Diese sind ebenso physiologisch wie das Leben auf der Erde und verursachen somit keinen krankmachenden starken Elektrosmog, sondern liefern dringend benötigte, schwache Elektronen und Schwingungen und sind damit eine aufbauende Unterstützung der Gesundheit. Die Matte kann mit Batterie oder mit Strom betrieben werden. Im Strombetrieb haben wir keinerlei störenden Schwingungen, da diese im nicht messbaren Nanovoltbereich liegen.

Es ist wichtig zu verstehen, dass NanoCampo extrem feine Elektronen dem Körper übergibt und damit ein möglichst gesundes anaboles Umfeld bringt. In diesem anabolen Umfeld kann nun die vom Programm ausgewählte Schwingungsfrequenz, die gewünschten Zellen in Resonanz bringen. Die Resonanz über die Elektronen in der richtigen Schwingungsfrequenz und der richtigen Schwingungsstärke macht aber immer der Körper selbst. NanoCampo bietet den Zellen die Möglichkeit, sich einfacher zu reparieren oder anabol zu verbessern. Das Leben sowie die Gesundheit selbst, kommt immer vom Klienten. Nur das richtige Quant, mit der richtigen Energie und Schwingung, kann die richtige Heilung vollbringen. NanoCampo heilt nicht – nur der Körper machts, dies aber mit der Unterstützung der richtigen Elektronen.

Gold – die Verbindung zum Göttlichen

Seit Jahrtausenden spüren wir im Gold die Verbindung zur universellen, zur göttlichen Energie. Diese Energie ist aus meiner Sicht in der Antimaterie. Gold hat mit ihrer Frequenz von 432 Herz die Eigenschaft, auch über das Herzchakra, eine Verbindung zur Liebe im Göttlichen zu machen. Wir haben in der NanoCampo-Matte die physische Schwingung von Gold eingebaut und dies bei all unseren Klienten getestet. Jeder Klient ist sofort mit der Goldschwingung in Resonanz gegangen. Diese eingebaute Goldschwingung öffnet automatisch die Chakren und bringt sie in Resonanz. Übrigens hat der Kamerton auch 432 Herz. Wenn wir Musik mit 432 Herz hören, haben wissenschaftliche Untersuchungen bewiesen, dass insbesondere das Stirn-Chakra aufgehen kann und beide Gehirnhälften sich deutlich besser verbinden. Praktisch jede Musik wird heute mit dem Ton von 440 Herz hergestellt. Doch bei dieser Frequenz passiert im Körper deutlich weniger. Mit der Goldschwingung von 432 Herz erhältst du, gemäss unseren Tests, über die Chakren, eine deutlich bessere Verbindung, zwischen der Materie und der Antimaterie.

NanoCampo – die technische Neuentwicklung

Das NanoCampo-System ist eine schweizerische Spitzentechnologie. Es ist das erste Magnetfeld-System, dass alle Frequenzen zwischen 1 Hz und 999'999 Hz in einem konstanten ultrafeinen Magnetfeld von 10 Billionstel Tesla übertragen kann. Diese Konstanz erlaubt eine punktgenaue Resonanzmöglichkeit der DNA. Die Technologie funktioniert wie eine anabole Ladestation, die mit ultrafeinen, elektromagnetischen Pulsen den Körper, über die Zwischenzell- und die Zellflüssigkeit aktiviert. Dadurch werden punktgenaue Bioresonanz-Schwingungen aus der Natur übertragen, die alle Zellen dabei unterstützt, sich wieder natürlich zu ordnen. Damit wird erreicht, dass der Stoffwechsel, die Entschlackung, die Eiweiß-Synthese (Enzyme, RNS, DNS, Immunkörper, Struktureiweiß), die Zellregeneration und die Zellreparation in den Zellen und Mitochondrien optimiert werden können. Nur mit dieser extrem niedrigen Schwingungsenergie werden die Zellen und Mitochondrien über den Mikro- und den Nano-Stoffwechsel anabol aufgebaut. Das Magnetfeld von NanoCampo ist so fein, dass kein Messgerät der Welt es messen kann. Deshalb wurde es mit den feinsten Messegeräten überprüft und die Resultate mathematisch bis auf die Nanoebene weiter berechnet. Man kann unsere mathematische NanoCampo-Magnetfeldmessung mit der astronomischen Vermessung des Weltalls vergleichen. Alle Distanzen und Geschwindigkeiten der Planeten wurden ebenfalls nur mathematisch berechnet. Das NanoCampo-Magnetfeld versetzt alle

Zellinhalte über die richtige Resonanzfrequenz in eine bessere anabole Energieaufnahme. Jeder Zelltyp im Körper hat jedoch eine eigene Schwingung. Eine Leberzelle schwingt zum Beispiel anders als eine Nierenzelle, weil jeder Zelltyp eine andere Elektronen-Anzahl hat. Wenn wir eine Leberzelle in Schwingung bringen möchten, schicken wir also die Schwingungsbandbreite der Leber über das Nano-Magnetfeld, damit diese Zelle in Resonanz gehen kann. Wir haben die Frequenz jedes Stoffwechselforganges, aber auch viele physiologische, emotionale und seelische Vorgänge im Körper getestet. Bei jedem Vorgang haben wir getestet, bei welcher Frequenz die jeweilige Zelle in Resonanz geht. Es hat sich gezeigt, dass nicht nur die körperlichen, sondern auch die geistigen und seelische Vorgänge im Körper eine eigene Schwingung verursachen. Jede dieser Schwingung im Körper kann durch Quanten beeinflusst werden. Aus diesem Grund haben wir bei NanoCampo drei Programm-Ebenen entwickelt:

1. Makro-Stoffwechsel (systemisch, mehrere Stoffwechsel)
2. Mikro-Stoffwechsel (einzelner Stoffwechsel, Körper)
3. Nano-Stoffwechsel (einzelner Stoffwechsel, Zelle)

Jede einzelne Programm-Ebene sollte täglich angewendet werden, weil jedes Gesundheits-Problem auf allen diesen drei Ebene entstehen kann. Insgesamt bietet NanoCampo gegen 300 Stoffwechselprogramme und gegen 400 Wochenpläne an. Es hat sich gezeigt, dass nicht nur die Frequenz, sondern auch die Form der Schwingung stimmen muss, damit der entsprechende Zelltypus in Resonanz gehen kann. Jede einzelne Zelle im Körper nimmt konstant im Nanobereich die Schwingung der Umgebung wahr. In einem gesunden, energiereichen Körper gehen die Zellen selten mit künstlichen Schwingungen in Resonanz. Damit die Zellen im Körper unsere künstliche Schwingung aus dem NanoCampo-Magnetfeld nicht als künstlich erkennen, ist es wichtig, dass die Form der NanoCampo Schwingung sich konstant ändert – nicht aber die Frequenz-Bandbreite. Aus diesem Grund wird jede Schwingungsform nur wenige Sekunden in der richtigen Frequenz eingeschwingen. Nach einer kurzen Pause wird auf der gleichen, richtigen Frequenz eine andere Schwingungsform auf die Zellen übertragen. Natürliche gesunde Schwingungen sind nie konstant gleich. Sie ändern sich immer leicht in Form und Frequenz. Durch den stetigen Wechsel der Form sowie der leichten Veränderung der Frequenz der Programme, sind die Körperzellen viel besser in der Lage, mit den Elektronen von NanoCampo in Resonanz gehen.

NanoCampo – Gesundheit

Alle Menschen haben den genau gleichen, gesunden Stoffwechsel, weil sie menschliche Gene haben. Jeder physiologische Vorgang funktioniert bei allen Menschen zu 100 Prozent in der genau gleichen Bandbreite der Schwingungs-Frequenzen. Kein Mensch hat somit genau die gleiche Krankheit (unterschiedliche Zusammensetzung der Stoffwechsel-Probleme), aber alle Menschen haben die gleiche Gesundheit als Basis (menschliche Gene). Da das NanoCampo-Magnetfeld primär anabol arbeitet, kann es niemals eine Krankheit bekämpfen. NanoCampo ist das erste System, dass konsequent jeden einzelnen gesunden Stoffwechsel anabol unterstützt. Somit kann NanoCampo keine kranke Körperzelle töten - aber es kann jede einzelne Körperzelle unterstützen. Töten kann die katabole Plasma-Therapie. Das NanoCampo-System ist überall einsetzbar. Es gibt keinen anabolen Vorgang im Körper, welcher

nicht unterstützt werden kann. Es unterstützt alle wichtigen Stoffwechsel-Systeme. Damit ist es das wirksamste Wellness- oder Best-Aging-System. Es ist aber auch bei chronischen Krankheiten und sogar bei akuten Schmerzen zu empfehlen. Zusätzlich profitieren auch alle Menschen mit Nervenproblemen vom NanoCampo-Magnetfeld. Die Nervenzellen bleiben uns, im Gegensatz zu fast allen anderen Zellen, ein Leben lang erhalten. Während alle anderen Zellen sich teilen und wieder neue Zelle bilden, muss sich die Nervenzellen ein Leben lang selbst reparieren. Genau dieser anabole Prozess kann oft, je älter man wird, je weniger gut ausgeführt werden. Von der täglichen Unterstützung eines feinen anabolen Magnetfeldes, können die Nervenzellen besonders profitieren.

NanoCampo – im Alter

Das NanoCampo-System ist eine Investition für's Leben. Denn durch die Alterung, werden unsere Zellen schwächer. Dieser physiologische Vorgang hat hauptsächlich damit zu tun, dass durch jede Zell-erneuerung die Fehler der alten Zellen mit kopiert werden. So nimmt unsere Zellenergie ständig ab. Jede Zellschwäche hat mit Elektronenmangel zu tun. Je älter wir werden, umso mehr müssen wir uns bewegen und die Kalorienzufuhr muss neu überdacht werden. Das NanoCampo-Konzept ist für ethische Visionäre gedacht, die gesund altern wollen. Wenn der Zellstoffwechsel täglich in Ordnung gebracht wird, laufen auch alle Stoffwechselprozesse deutlich besser ab.

NanoCampo – Wirkung

Die meisten Informationen werden in der Natur mit Elektronen übertragen, dabei ist die Qualität des Elektrons entscheidend. Dabei hat sich herausgestellt, dass ca. 75% der Schwingungen, welche in vielen Labor-Studien in den Reagenzgläsern (in vitro) positiv getestet hatten, beim Menschen (in vivo) keine Wirkung zeigten. Der Mensch ist viel komplexer als einzelne Zellen in einem Reagenzglas. Darum haben wir uns, bei der Entwicklung von NanoCampo, immer noch auf kinesiologische Test beim Menschen gestützt. Der Mensch benötigt Elektronen in der richtigen Stärke und der richtigen Schwingung. Beim NanoCampo-System wurde jede einzelne Schwingung auf ihre Wirksamkeit am Menschen getestet. NanoCampo ist das erste System, das für jeden Zellstoffwechsel ein eigenes Programm entwickelt hat, bei dem der Mensch in Resonanz gehen kann. Jedes Programm ist auf seine Wirksamkeit nur am Menschen getestet. Dabei wird jede einzelne Frequenz über mehrere Sekunden auf den Körper eingeschwingen. Bei anderen Magnetfeld-Systemen werden in dieser kurzen Zeit hunderte verschiedene Frequenzen auf den Körper geschickt. Bei dieser Menge, kann der Körper kaum in Resonanz gehen, weil oft nicht die richtigen Schwingungen dabei sind oder sie viel zu kurz angewendet wurden.

NanoCampo – Anwendung

NanoCampo hat als erstes System 5 Anwendungs-Stärken:

- a) Chronische Probleme, Best-Aging, Regeneration in der Nacht, sehr schwaches Nano-Magnetfeld, anabol (kann auch tagsüber bei einer Meditation oder seiner spirituellen Therapie angewendet werden).
- b) Chronische Probleme, Therapie Tag, schwaches Nano-Magnetfeld, anabol fördernd
- c) Chronische Probleme, Therapie Tag, mittleres Nano-Magnetfeld, anabol fördernd und katabol bremsend

d) Chronische Probleme, Therapie Tag, starkes Nano-Magnetfeld, katabol bremsend
Akute Probleme, Therapie Tag, sehr starkes Nano-Magnetfeld, stark katabol bremsend

Wir empfehlen jede Nacht eine Behandlung von 150 Minuten. Es besteht die Möglichkeit die Behandlung sofort oder bis zu 60 Minuten später zu starten. Die Behandlung kann individuell verlängert oder verkürzt werden.

Wer stärkere, chronische oder akute Probleme hat, kann sich auch tagsüber behandeln. Je stärker und je akuter das Problem ist, je stärker soll man das Nano-Magnetfeld anwenden. Empfindliche Menschen müssen vorsichtig sein und mit einem schwachem Nano-Magnetfeld beginnen und erst wenn keine Nebenwirkungen entstehen, das nächste Mal die Stärke erhöhen.

NanoCampo – Programme und Wochenplan

Alle Programme sind Bestandteile eines Wochenplanes. Deshalb legt man zuerst den Wochenplan auf seinem persönlichen Computer (über das Internet) auf dem NanoCampo-Server fest. Jeder Wochenplan kann dort einfach mit Suchbegriffen gefunden werden. Im Normalfall gibt man die Symptome ein, welche stören und findet so den idealen Wochenplan. Dieser fixfertige Wochenplan kann angewählt und bei Bedarf allen zusätzlichen Bedürfnissen angepasst werden. Sobald man den Wochenplan speichert, kann man diesen per Bluetooth auf das Steuergerät vom NanoCampo-System übertragen. Den Wochenplan legt man nur einmal pro Woche fest. Wenn man will, kann man diesen jedoch jederzeit ändern und wieder neu auf das Steuergerät abspeichern.

Jedes Steuergerät kann nur die für sie bestimmte Matte ansteuern. Auf dem Steuergerät wählt man den gewünschten Wochentag an (7 Tage sind frei wählbar). Nun wählt man den Start, die Stärke sowie die gewünschte Dauer der 6 Programme an. Es laufen immer hintereinander zweimal je 3 Stoffwechsel-Programme ab (Makro, Mikro, Nano). Jedes der 6 Programme kann gelöscht oder zusätzlich innerhalb der gewünschten Stärke nochmals abgeschwächt oder auch verstärkt werden.

Danach überträgt man die Daten vom Steuergerät über Bluetooth auf die Matte. Nach der Übertragung vom Steuergerät auf die Matte ist es wichtig, dass das Bluetooth an der Matte wie auch am Steuergerät wieder ausgeschaltet wird. Das ist aktiver Schwingungsschutz, weil jetzt nur noch NanoCampo-Schwingungen von der Matte auf den Körper treffen können. Damit erreichen wir, dass nur noch geordnete Schwingungen den Körper unterstützen. NanoCampo ist das erste System, das den Schlaf nicht stört, sondern unterstützt und in den Schlafphasen die anabole Wirkung entfaltet.

Bei einem so feinen Magnetfeld ist entscheidend, dass die Übertragung der Schwingungen so homogen wie möglich ist. Damit dies funktioniert, haben wir eine Distanzangabe zum Körper programmiert. Wenn der Körper zu nahe am Magnetfeld ist, wird das Magnetfeld zu wenig homogen. Wenn die Distanz zu weit ist, zeigt das schwache Magnetfeld zu wenig Wirkung. Der ideale Abstand der Matte zum Körper beträgt ca. 20 cm. Somit muss die NanoCampo-Matte zwingend unter die Matratze gelegt werden. Der minimale Abstand liegt bei 10 cm und der maximale bei 30 cm. Dabei ist wichtig, dass im

Zwischenraum kein Metall (Springfedern) vorhanden ist, weil es die Richtung der Schwingungen stark beeinflussen kann. Der Rahmen rund um das Bett darf aus Metall sein. Nur zwischen Matte und Körper darf kein Metall vorhanden sein. Sowohl auf Federbett-Matratzen sowie auch bei Wasserbetten muss zwingend nochmals eine Matratze draufgelegt werden, damit das Magnetfeld des NanoCampo-Systems gut funktioniert. Therapeuten müssen auf Ihrer Liege zuerst die NanoCampo-Matte und darauf eine Matratze von 90 x 190 cm legen. Das NanoCampo-System sollte während der Nacht nur mit der Nachtstärke angewendet werden. Am Tag können alle Stärken, je nach Bedürfnis, benutzt werden. Wir könnten zum Beispiel in der Nacht die anabole Reparatur fördern und am Tag eine katabol bremsende Therapie ausüben. Sowohl das Nacht- wie auch das Tagesprogramm könnten dabei dasselbe sein. Nur die Stärke ändern sich und somit auch die Wirkung.

NanoCampo – Therapiemöglichkeiten

Mit NanoCampo kann sich jedermann/frau zu Hause oder beim Therapeuten, über Nacht oder untertags bequem therapieren. Dabei kann man nichts falsch machen, weil solange man die Stärke vorsichtig einsetzt, können keine Nebenwirkungen entstehen. Dazu benötigt man nur gesunden Menschenverstand, weil das gesamte Fachwissen dazu im Wochenplan bereits programmiert ist.

Es versteht sich von alleine, dass alle geistigen, psychischen, emotionellen und seelischen Wochenpläne nur über Nacht gemacht werden sollten. Alle körperlichen Wochenpläne können sowohl am Tag als Therapie wie auch während der Nacht als Regeneration angewendet werden.

Die einzige Ausnahme ist die Spiritualität und Meditation: Wenn du tagsüber eine Meditation oder eine spirituelle Therapie machen möchtest, dann ist es sinnvoll während der Sitzung, deine gewählten Programme gleichzeitig anzuwenden. Dabei musst du unbedingt die schwächste Stärke: Regeneration Nacht einstellen.

Therapiebeginn

Bevor man irgendein persönlichen Wochenplan anwendet, ist es wichtig zuerst zu entgiften. Dabei wählst du, je nach deiner gesundheitlichen Situation, zwischen:

- Entgiftung generell
- Entgiftung und Allergie
- Entgiftung und Elektro-Sensibilität

Diesen Wochenplan solltest du mindestens eine Woche anwenden. Wenn du vermutest, dass die Entgiftung für dich wichtig ist, dann machst du dies entweder deutlich länger oder immer wieder. Danach kannst du alle deine gewünschten Wochenpläne immer wieder einsetzen.

Wer bereits eine Krankheit hat, sollte primär die kranken Zellen (Erreger oder Körperzellen) vernichten. Diese Therapie kann man ohne therapeutische Begleitung kaum umsetzen. Je schwerer die Krankheit ist, je öfter muss die Plasma-Therapie angewendet werden (www.plasma-therapie.ch). Bitte lasse dich dazu beraten. Alle Informationen zu all deinem Fragen findest du auf www.selbergesundwerden.com.

NanoCampo – Relevanz

NanoCampo kann nur kinesiologische Test sowie Erfahrungen von Klienten vorweisen. Weder das Magnetfeld noch die damit entstehenden Nanovolts im Körper sind mit einem Gerät messbar. Nur sensitive Menschen sind in der Lage das feine Magnetfeld noch zu spüren. Die NanoCampo-Technologie entspricht keiner anerkannten medizinischen Grundlagenforschung. Alle hier beschriebenen Angaben sind unbewiesene Erfahrungswerte und haben keinen Anspruch auf eine medizinische Wirkungsweise. Die NanoCampo-Technologie ist kein Ersatz für eine medizinische Behandlung. Wenn Sie gesundheitliche Probleme haben, wenden Sie sich immer an Ihren Vertrauensarzt.

NanoCampo – Vorbestellungen

Das NanoCampo-System ist voraussichtlich Mitte 2022 lieferbar. Sobald wir eine Lieferzusage garantieren können, verschicken wir den Interessenten eine Offerte (als Vorkasse). Wer konkret an einem NanoCampo-System interessiert ist, kann sich gerne auf die Warteliste setzen lassen. Diese Reservation ist in keiner Weise bindend, da der definitive Preis noch nicht feststeht. Ein NanoCampo-System wird voraussichtlich CHF 3640.– kosten. Alle Preise inklusive 7.7% MwSt. Bei Sendungen ausserhalb der Schweiz ziehen wir die Schweizer MwSt. ab. Der Empfänger muss dann in seinem Empfängerland die jeweilige Umsatzsteuer dem Logistiker überweisen. Das Porto sowie die Zollabwicklung sind in Europa kostenlos. Bei Sendungen ausserhalb Europas, verrechnen wir zusätzliche Transportkosten. Lassen Sie sich dazu informieren. Die Matte wird ca. 190cm lang, 90cm breit und ca. 4cm dick werden. Dazu gehören ein Stromkabel und ein Steuergerät. Ein Computer oder Ipad mit Internetanbindung und Bluetooth sind Voraussetzung, um die Wochenpläne auf das Steuergerät übertragen zu können. Die Wochenpläne sowie die einzelnen Stoffwechsel-Programme werden konstant weiterentwickelt. Alle Software-Entwicklungen werden immer auf dem NanoCampo-Server aktualisiert. Jedes Mal, wenn ein neues Wochenprogramm vom Klienten auf das Steuergerät runtergeladen wird, werden automatisch die aktuellsten Software-Versionen heruntergeladen. Somit ist dein Gerät wöchentlich auf dem neusten Stand - dies erfolgt automatisch und ist kostenlos.

NanoCampo - Garantie

Alle NanoCampo-Magnetfeldsysteme haben eine lebenslange Garantie. Diese Garantie verfällt einzig, wenn die Matte nicht unter einer Matratze angewendet oder gefaltet wird. Jedes defekte Teil wird sofort ersetzt. Dazu schreibst du einzig ein Mail an: reparatur@nanocampo.ch und beschreibst den Mangel und das defekte Teil. Sofort wird dir ein neues Teil zugeschickt. Schicken dann das defekte Teil, mit der gleichen Verpackung, wieder an die angegebene Reparations-Adresse zurück.

NanoCampo-Reservation

Alle Reservationen nehmen wir gerne ab sofort entgegen. Wir ordnen diese nach Reservationseingang. Aus diesem Grund werden Reservationen nur schriftlich per Mail angenommen. Bitte gib die Anzahl Systeme sowie die genaue Anschrift sowie einer Handynummer bekannt. Bitte schick deine Reservationsanfrage an: daniel.hertig@nanocampo.ch Wir danken dir herzlich für dein Interesse und freuen uns, dich vielleicht schon bald zu unseren zukünftigen zufriedenen Klienten zählen zu können.

NanoCampo
Haselhalde GmbH
Haselhalde 1
CH-5436 Würenlos
Telefon +41 (0)56 436 88 00



**Nano
Campo**

TEST

Impulse setzen mit
Schweizer Magnetfeld
Technologie

NanoCampo-Studie

Wir wollen die Wirksamkeit von NanoCampo-Magnetfeldern aufzeigen. Das Magnetfeld wirkt für alle Menschen gleich, deshalb haben wir nur die Schwingung ohne Frequenz getestet.

Für den Test haben wir jeweils eine Aura-Fotografie und gleichzeitig eine Dunkelfeld-Blutentnahme gemacht. Der Test war wie folgt aufgebaut:

1. Ausgangssituation: vor dem Test
2. 1 Stunde Fernsehschauen über Handy mit 5G und gleich danach,
3. 1 Stunde Behandlung mit dem NanoCampo-Magnetfeld von NanoCampo (ohne Frequenz)

Schlussfolgerung:

1. Nach einer Stunde 5G-Bestrahlung hat sich die Aura nicht massiv verändert. Das Blut hingegen hat sich deutlich verschlechtert.
2. Nach wieder eine Stunde NanoCampo-Magnetfeldbehandlung hat sich die Aura deutlich verbessert und ist ausgeglichener und ruhiger geworden. Gesundes Blut lebt normalerweise 3 Tage. Trotz vorgängiger intensiver 5-G-Bestrahlung, hat das Blut nach einer Stunde NanoCampo-Magnetfeld nicht nur 3 Tage, sondern 18 Tage gelebt. Das Nano-Magnetfeld gibt dem Blut neue Elektronen und deutlich mehr Energie und lässt es bis 6 Mal länger leben.

Dunkelfeld-Blutanalyse

Probe 1 wurde am 1.2.22 um 08:15 Uhr abgenommen.

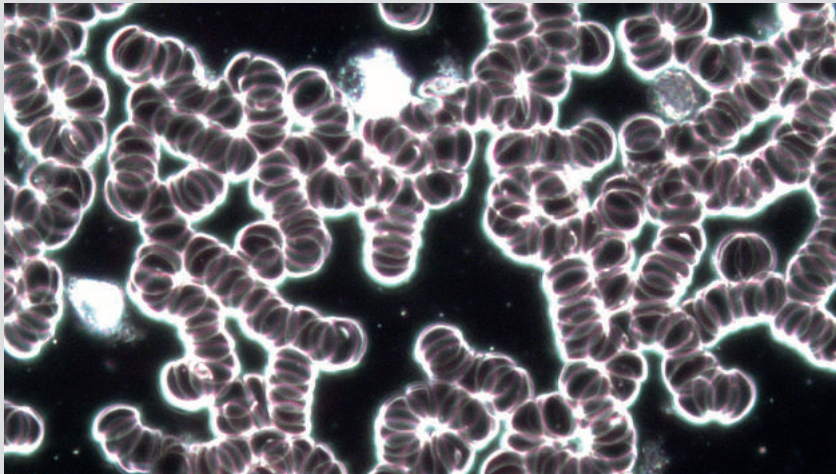


Bild 1

Man sieht, dass die rote Blutkörperchen aneinandergereiht sind. Ebenfalls gut sichtbar die Symprotiten, Granulozyten und ein Lymphozyt. Die aneinandergereihten Blutkörperchen entstehen durch Aufladung (Autofahrt).

Probe 2 wurde am 01.02.22 um 09:40 Uhr abgenommen; nach 5G-Aufladung:

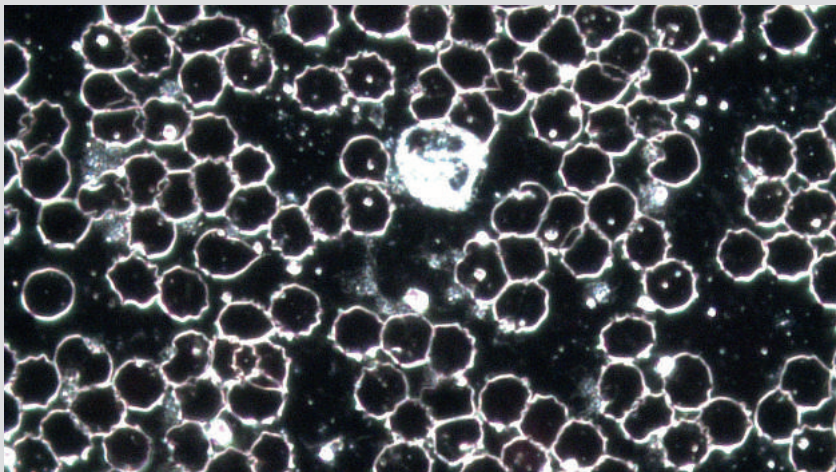


Bild2

Hier sieht man, dass der Proband Elektronen verloren hat, die roten Blutkörperchen sind gewellt. Was erstaunt, ist dass die Aufladung durch 5G bei ihm keine statische Aufladung, sondern eine Entladung der Blutkörperchen erfolgte. Der Granulozyt ist etwas vergrößert und auch die Symprotiten sind zum teil grösser. Ebenfalls gut sichtbar die Thrombozytenagglorationen.

Probe 3 am 01.02.22 um 10:50 Uhr, nach 1 Std. Aufenthalt auf der NanoCampo-Magnetfeldmatte:

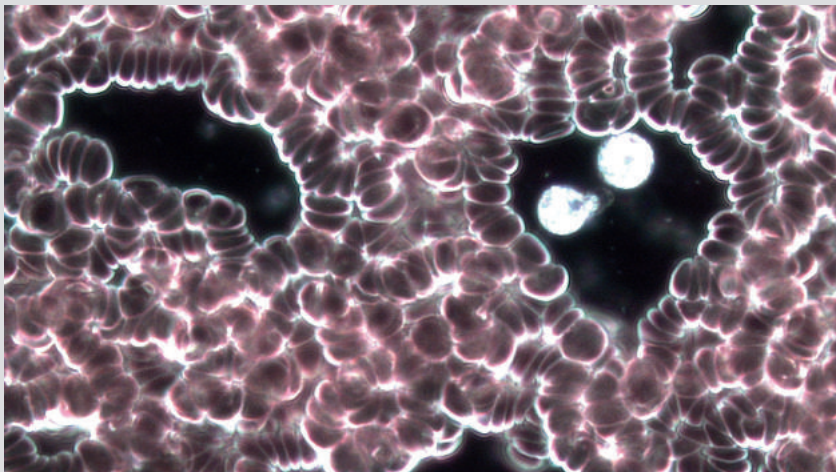


Bild 3

Bei diesem Bild sieht man ganz klar auch wieder die statische Aufladung der roten Blutkörperchen. Auf diesem Bild sind 2 schöne Granulozyten zu sehen.

TESTTESTTESTTESTTEST

Die Blutbilder wurde anschliessend immer wieder im Dunkelfeld angeschaut um die Weiterentwicklung zu beobachten.

Probe 1 um 09:15 Uhr (nach 60 Min.)

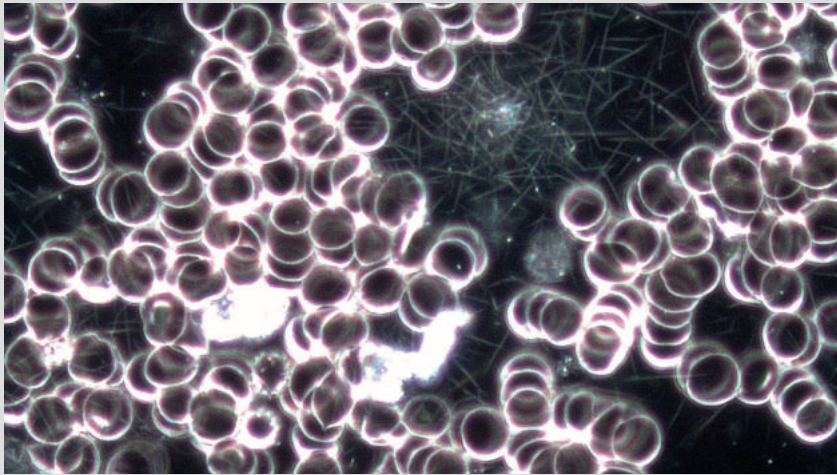


Bild4

Bei diesem Bild sieht man bereits dass sich die roten Blutkörperchen wieder etwas auseinander bewegen. Gut sichtbar ist der Lymphozyt / die Granulozyten und ein Thrombozytennest. und Filitbildung - ist eine Aufwärtsentwicklung des Milieuveränderung.

Probe 2 um 10:35 Uhr (nach 55 Min.)

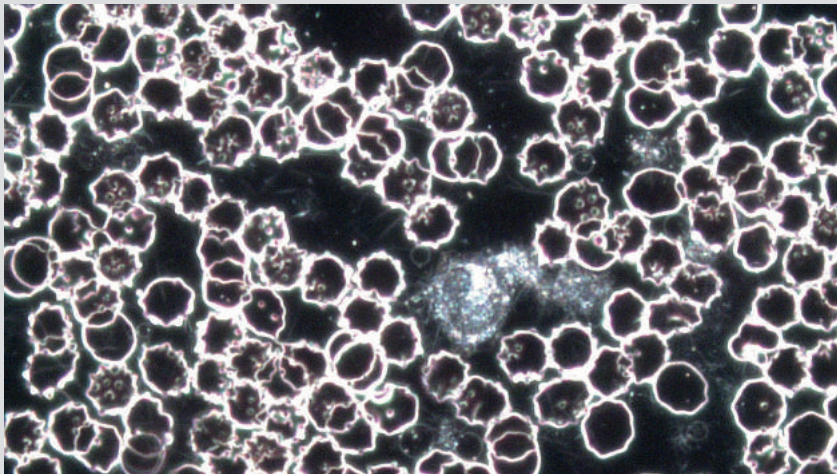


Bild5

Hier gut sichtbar die weiterentwicklung der roten Blutkörperchen sogenannten Akanthozyten - Hinweis, dass der Blut-PH-Wert alkalisch ist. Die verbrauchten Elektronen sind nicht mehr in der Zelle, sondern wirkungslos im Blut.

Probe 3 um 12:00 Uhr (nach 70 Min.)

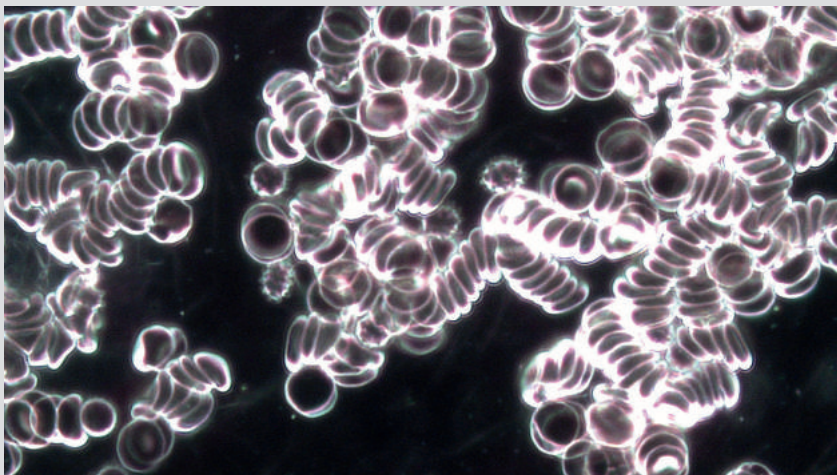


Bild 6

Hier ist auch der Hintergrund sehr gut sichtbar. Die Blutkörperchen verteilen sich langsam auseinander. Auch hier ist bei einigen Blutkörperchen die Weiterentwicklung sichtbar.

TESTTESTTESTTESTTEST

Probe 1 um 12:15 Uhr (nach 4 Std.)

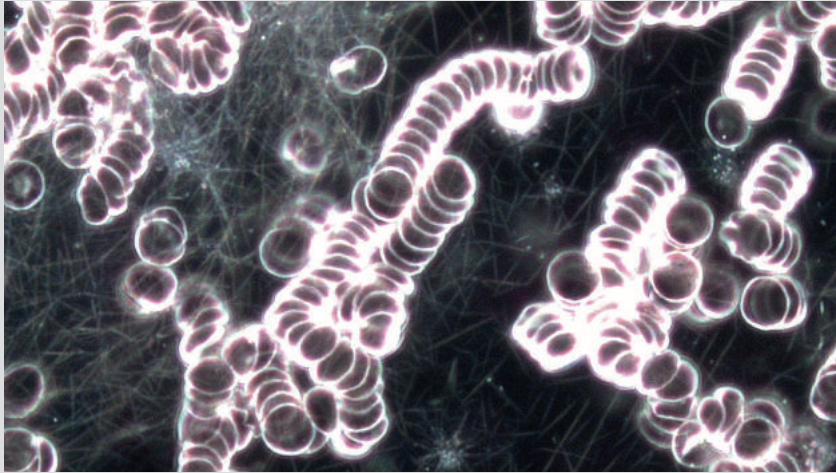


Bild 7

Man findet immer noch einige Darmrollen, ebenfalls haben sich Thrombozytennester gebildet mit den Filitnestern - Folge von Stauungen und Durchblutungsstörungen.

Probe 2 um 13:40 Uhr (nach 4 Std.)

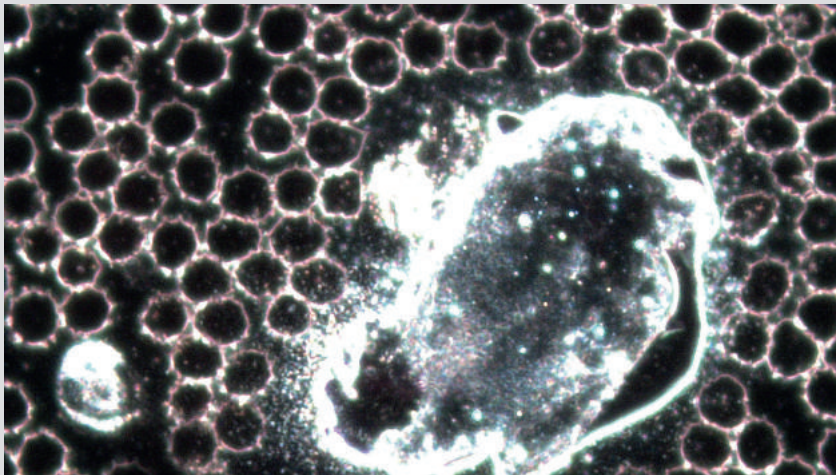


Bild 8

Sichtbar Erythrozyten mit Randbesatz, starke Endobiose. Im Bild ein grosser Symplast - es handelt sich um einen Mischsymplast des Endobionten *Mucor racemosus* + *Aspergillus Niger* - gut sichtbar die hellen sporoiden Symprotiten (Trockeneiweiss) starke endobiotische Milieubelastung.

Probe 3 um 14:40 Uhr (nach 3 Std. 50 Min.)

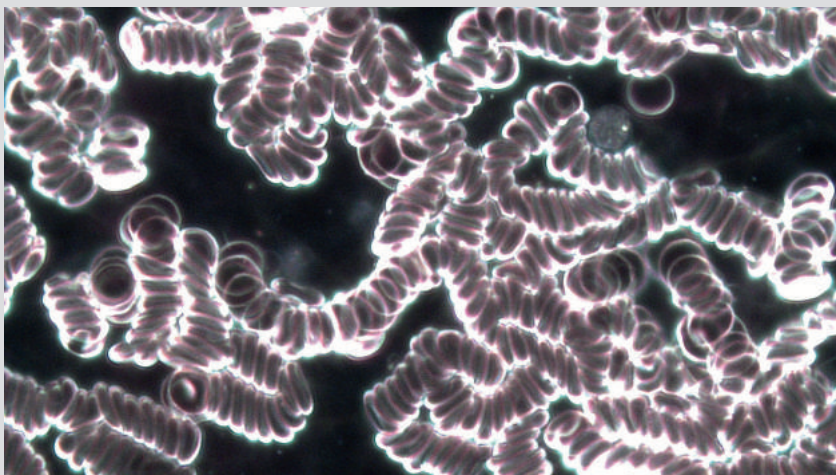


Bild 9

Nach wie vor die Darmrollen sichtbar, ein Lymphozyt.

TESTTESTTESTTESTTEST

Probe 1 um 16:15 Uhr (nach 8 Std.)

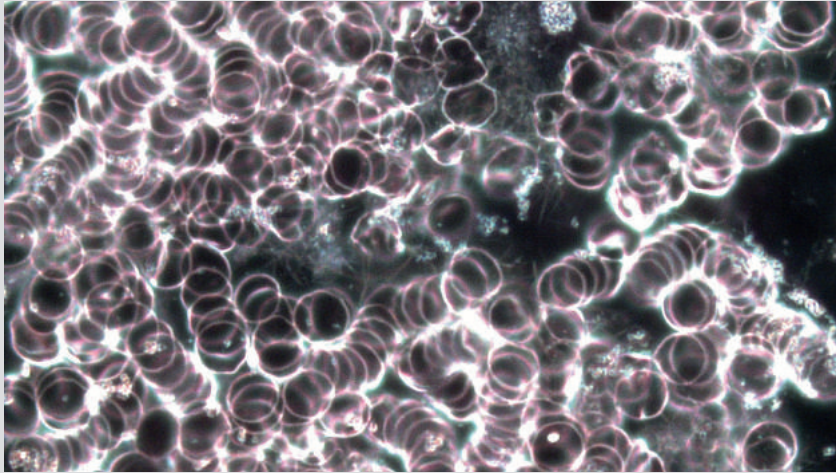


Bild 10

Immer noch einige Darmrollen;
Thrombozytennestern.

Probe 2 um 17:40 Uhr (nach 8 Std.)

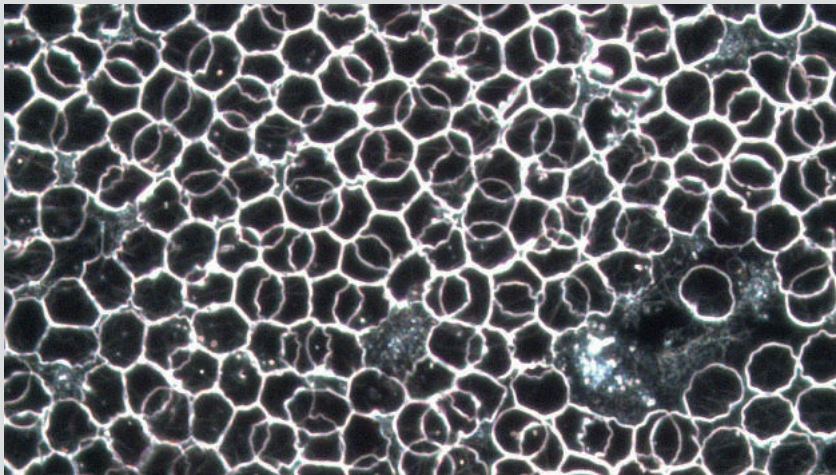


Bild 11

Die roten Blutkörperchen zerfallen
zunehmen - ebenfalls zunahme
der Thrombozytennestern
- Bildung von Theciten - Hinter-
grundbelastung.

Probe 3 um 18:40 Uhr (nach 7 Std. 50 Min.)

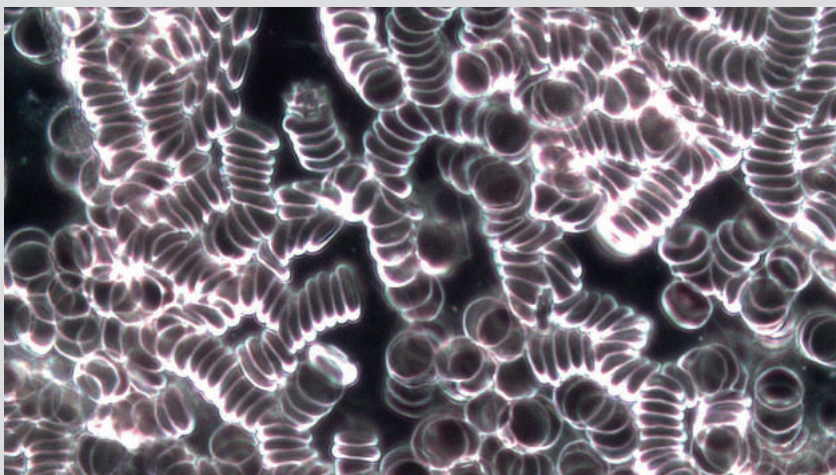


Bild 12

Es sind immer noch Darmrollen
gut sichtbar - es hat 1 kleiner
Diökotheците - pathogene Ent-
wicklungsphase des Endobion-
ten, gleichzeitig aber auch ein sich
abzeichnender Heilungsvorgang.

TESTTESTTESTTESTTEST

Probe 1 am 02.02.22 um 09:55 Uhr (nach 1 Tag, 1 Std. 40 Min.)

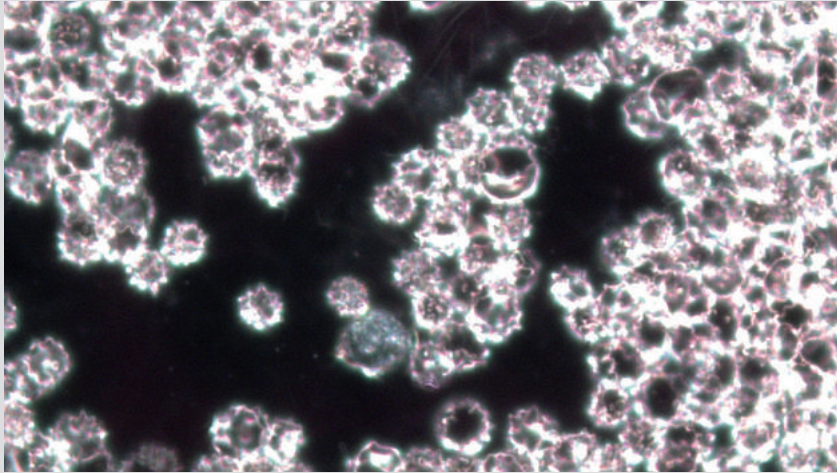


Bild 13

Die roten Blutkörperchen sehen aus als hätten sie Löcher - weiterentwicklung - sogenannte Akanthozyten - Blut-Ph-Wert ist alkalisch.

Probe 2 am 02.02.22 um 09:50 Uhr (nach 1 Tag, 1 Std. 10 Min.)

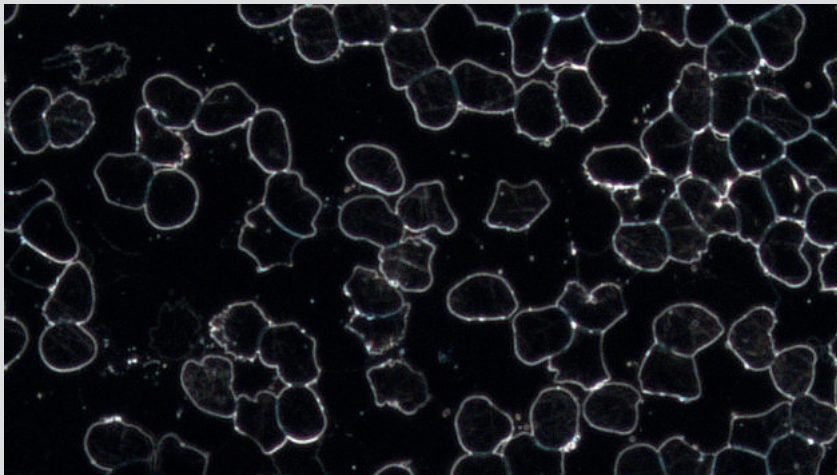


Bild 14

hier gut sichtbar die Eintrocknungsphase der roten Blutkörperchen und auch die starke Weiterentwicklung mit Chondriten - schwere endobiotische Belastung. Keine Aktivität mehr!

Probe 3 am 02.02.22 um 09:45 Uhr (nach 22 Std. 55 Min.)

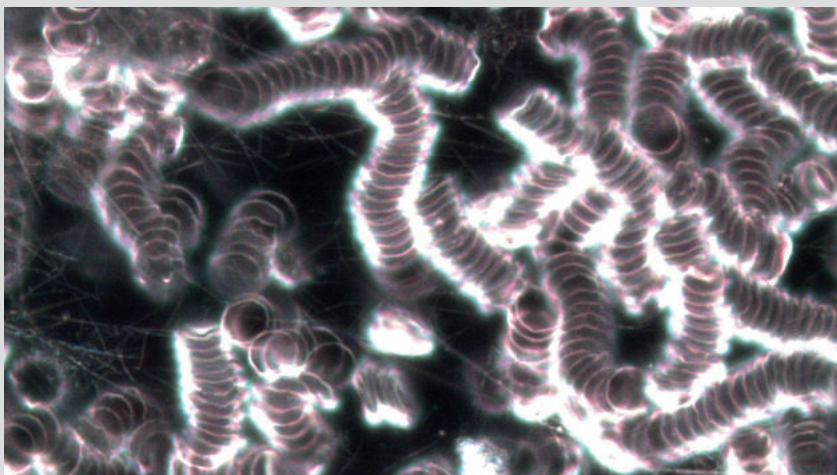


Bild 15

Darmrollen immer noch sehr gut sichtbar; ein paar wenige Akanthozyten und etwas Filitbildung.

TESTTESTTESTTESTTEST

Probe 1 am 03.02.22 um 06:15 Uhr (nach 1 Tag, 22 Std.)

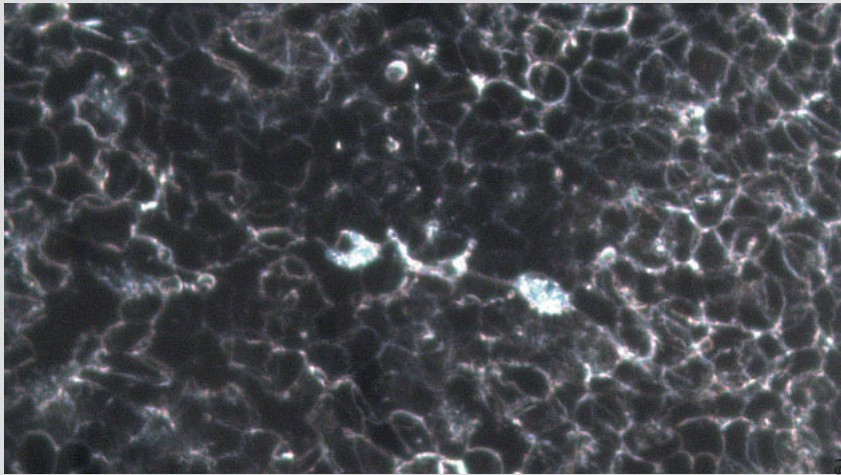


Bild 16

Das Blut ist ziemlich eingetrocknet - praktisch keine Bewegungen mehr - Eingetrocknet.

Probe 2 hat keine Aktivitäten



Probe 3 am 03.02.22 um 06:16 Uhr (nach 1 Tag, 20 Std. 45 Min.)

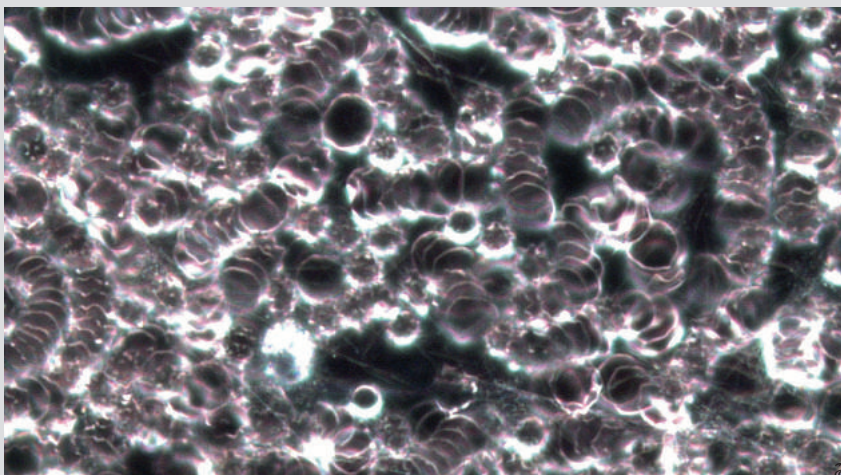


Bild 17

noch ein paar wenige Darmrollen, Weiterentwicklung des *Mucor racemosus*.

TESTTESTTESTTESTTEST

Probe 1 hat keine Aktivitäten



Probe 2 hat keine Aktivitäten



Probe 3 am 04.02.22 um 06:20 Uhr

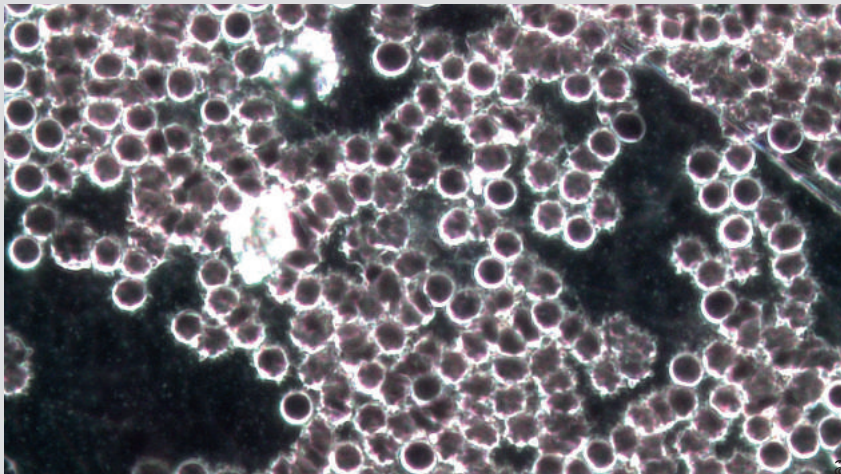


Bild 18

Die roten Blutkörperchen zeigen nun den alkalischen Wert an; sind jedoch noch sehr aktiv, auch hier die Weiterentwicklung des Mucor sichtbar. Viele Sympnotiten.

TESTTESTTESTTESTTEST

Probe 1 hat keine Aktivitäten



Probe 2 hat keine Aktivitäten



Probe 3 am 07.02.22 um 07:00 Uhr

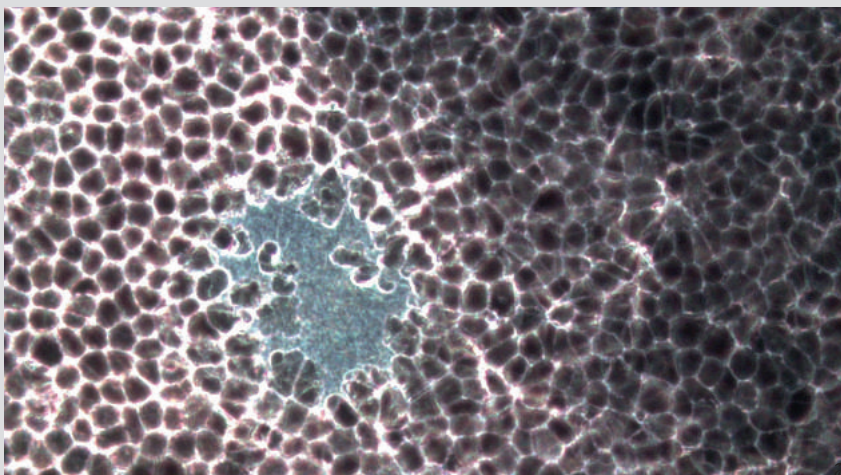


Bild 19

rote Blutkörperchen sind nun ganz
auseinander - verdichten sich.
Starke Aktivität der Symptotiten
- immer noch sehr aktiv.

TESTTESTTESTTESTTEST

Probe 1 hat keine Aktivitäten



Probe 2 hat keine Aktivitäten



Probe 3 am 10.02.22 um 09:00 Uhr

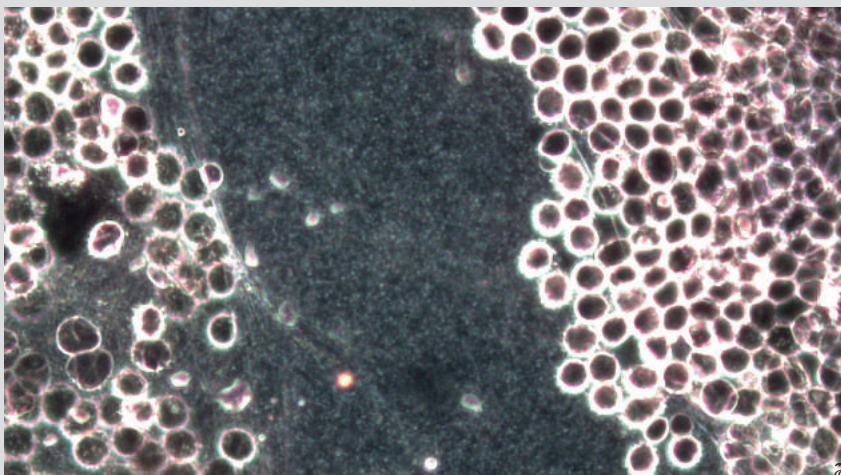
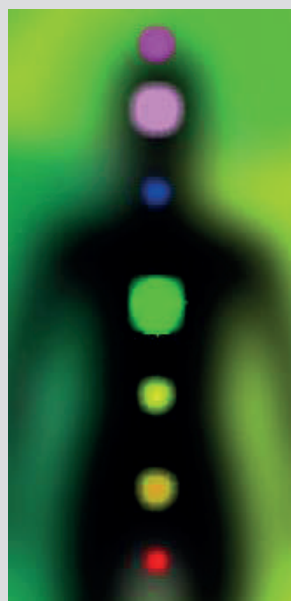
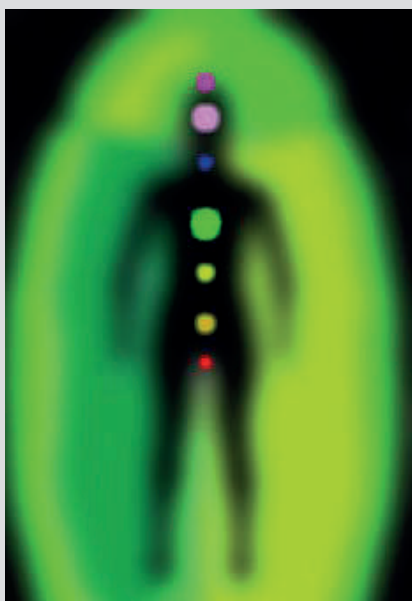
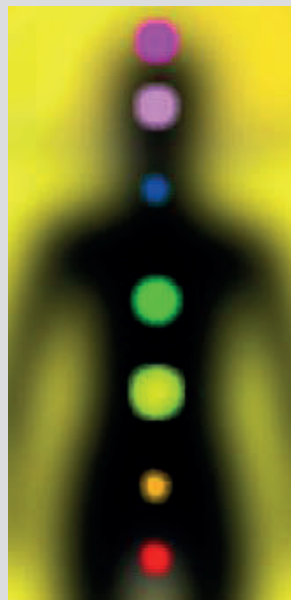
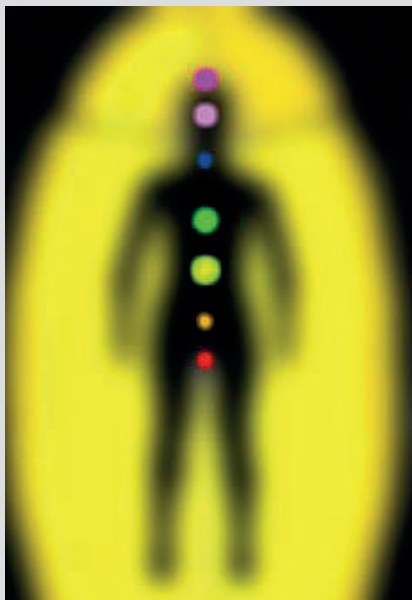
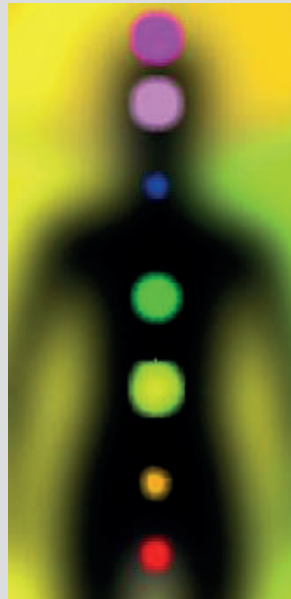


Bild 20

Rote Blutkörperchen mit der Weiterentwicklung zu Akantozysten - PH-Wert wird alkalisch!
Starke Aktivität der Symprotiten
- Weiterentwicklung des Mucors!

Das Blut der Probe 3 war bis am 18.02.22 15:00 Uhr aktiv - also erst nach 18 Tagen inaktiv!

Test mit Aurafotos



*Analyse vor und nach 1 Stunde
TV schauen mit 5G im Vergleich
vor und nach der Therapie auf
der NanoCampo-Matte.*

Vom 1. zum 2. Bild (vor/nach 5G), zeigen sich wenig Veränderungen. Der Einfluss von 5G, auf unser feinstoffliches Feld scheint gering. Eine sehr bewusste Person, hat wahrscheinlich mit ihrer innere Haltung mehr Energie als 5G, deshalb sind keine großen Veränderungen sichtbar.

Vom 1. zum 2. Bild ist das Grün weniger geworden, was auf eine kleine Störung in der gesamten Harmonie hinweisen kann.

Der Vergleich zwischen Bild 1 (vor der Behandlung mit der Matte) und Bild 3 (nach der Behandlung mit der Matte) ist hingegen sehr interessant.

Die gesamte Aura ist grün geworden, was ein deutlicher Hinweis für Heilung ist.

Das Solarplexus-Energiezentrum ist hier sehr auffallend. Es ist nach der Behandlung viel ausgeglichener. Auch das Herzzentrum ist viel weiter geworden. Heilung auf allen Ebenen.

Wenn ich das 1. Bild mit dem 3. vergleiche, ist eine große Ausgeglichenheit bei den Chakren und in der gesamten Aura zu erkennen.

Mein Fazit :

5G hat wenig bis fast keinen direkten Einfluss auf das feinstoffliche Feld. Die Heilenergie der NanoCampo-Matte, ist auf der feinstofflichen Ebene, ganz klar sichtbar.